

**ARROTOLATORI MECCANICI**

**Spring**  
TECHNOLOGY REVOLUTION

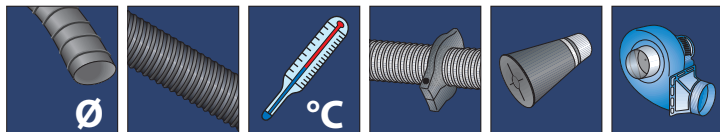


**SPRING DRIVEN HOSE REELS**

**ENROULEURS MÉCANIQUES**

**ABGASSCHLAUCHAUFRÖLLER MIT FEDERANTRIEB**

**ENROLLADORES MECÁNICOS**



ARA-75/7PB-SB					
75 mm 3"	7.5 mt 25 ft	200° C 392° F	AFT-75	-	0,5 HP 0,37 Kw

ARA-75/10PB-SB					
75 mm 3"	10 mt 32 ft	200° C 392° F	AFT-75	-	0,5 HP 0,37 Kw

ARA-75/7PB-COMP					
75 mm 3"	7.5 mt 25 ft	200° C 392° F	AFT-75	BGT-75/140	0,5 HP 0,37 Kw

ARA-75/10PB-COMP					
75 mm 3"	10 mt 32 ft	200° C 392° F	AFT-75	BGT-75/140	0,5 HP 0,37 Kw



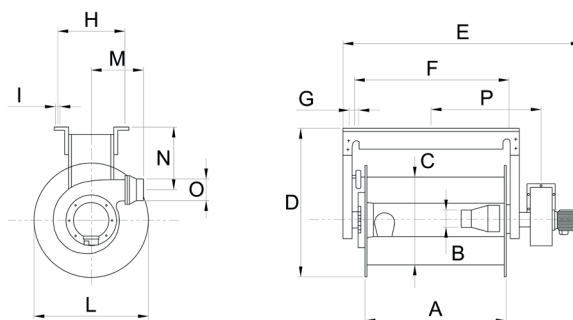
Arrotolatore a molla completo di elettroaspiratore accoppiato per aspirazione gas di scarico di autoveicoli di piccola cilindrata e motocicli. Adatto all'installazione a soffitto e a parete.

Spring driver hose reel with fan suitable for exhaust extraction from motorbikes and small cars. Suitable to be wall or ceiling mounted.

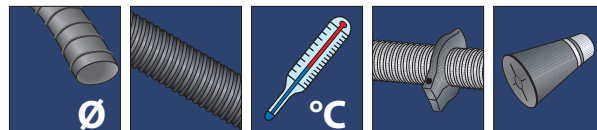
Enrouleur à ressort complet avec ventilateur dédié à l'aspiration des gaz d'échappement des cyclomoteurs et des véhicules légers. Peut être monté au mur ou au plafond.

Schlauchaufroller mit Federantrieb komplett mit Schlauch und Trichter und mit Ventilator für die Abgasabsaugung von Motorrad und kleinen PKW's. Geeignet für Wand- oder Deckenmontage.

Enrollador completo, con apirador. Para la aspiración de gases de escape de motos y turismos pequeños. Instalable en techo o pared.



Mod	A (mm)	B Ø (mm)	C Ø (mm)	D (mm)	E (mm)	F Ø (mm)	G (mm)	H (mm)	I (mm)	L Ø (mm)	M Ø (mm)	N (mm)	O Ø (mm)	P (mm)	Kg	HP
ARA-75/7	600	75	350	600	1110	639	40	246	10	540	273	235	150	495	55	0,5
ARA-75/10	600	75	350	600	1110	639	40	246	10	540	273	235	150	495	57	0,5



ARC-75/13D				
75 mm 3"	13 mt 43 ft	200° C 392° F	AFT-75	-

ARC-100/7.5D				
100 mm 4"	7.5 mt 25 ft	200° C 392° F	AFT-100	-

ARC-100/10D				
100 mm 4"	10 mt 32 ft	200° C 392° F	AFT-100	-


ARC-75/13PB-COMP				
75 mm 3"	13 mt 43 ft	200° C 392° F	AFT-75	BGT-75/140

ARC-100/7PB-COMP				
100 mm 4"	7.5 mt 25 ft	200° C 392° F	AFT-100	BGT-100/140

ARC-100/10PB-COMP				
100 mm 4"	10 mt 32 ft	200° C 392° F	AFT-100	BGT-100/140




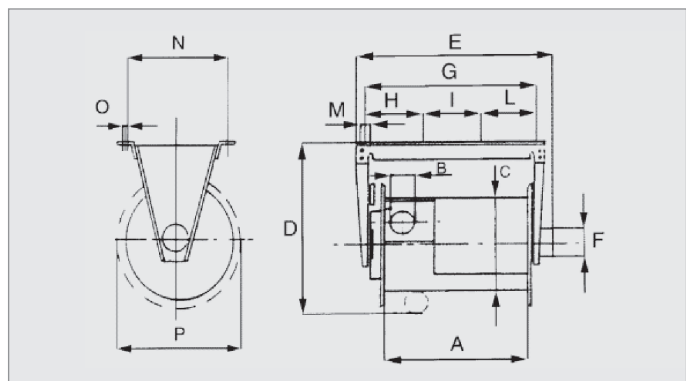
 Arrotolatore a molla completo di tubo per aspirazione gas di scarico di autoveicoli di media e grande cilindrata. Adatto all'installazione a soffitto e a muro.

 Spring driven hose reel for exhaust extraction from medium and big vehicles. Suitable to be wall or ceiling mounted.

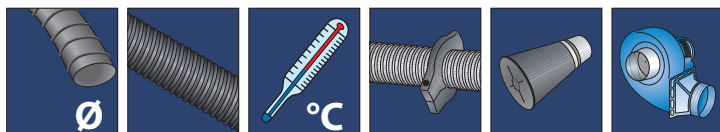
 Enrouleur mécanique pour l'aspiration des gaz d'échappement des véhicules légers. Pour installation au mur ou au plafond.

 Schlauchaufroller mit Federantrieb für die Abgasabsaugung von PKW's komplett mit Schlauch und Trichter. Geeignet für Wand- oder Deckenmontage

 Enrollador completo, sin ventilador. Para la aspiración de gases de escape en turismos en instalaciones centralizadas. Puede ser montado en techo o pared.



Mod	A (mm)	B Ø (mm)	C Ø (mm)	D (mm)	E (mm)	F Ø (mm)	G (mm)	H (mm)	I (mm)	L Ø (mm)	M Ø (mm)	N (mm)	O Ø (mm)	P Ø (mm)	Kg
ARC-75/13	850	75	350	631	970	120	914	305	304	305	30	307	12	540	49
ARC-100/7	850	100	350	676	970	120	914	305	304	305	30	311	12	580	49
ARC-100/10	850	100	350	676	970	120	914	305	304	305	30	311	12	580	53



### ARCA-75/13PB-SB

75 mm 3"	13 mt 43 ft	200° C 392° F	AFT-75	-	0,5 HP 0,37 Kw
-------------	----------------	------------------	--------	---	-------------------

### ARCA-100/7PB-SB

100 mm 4"	7,5 mt 25 ft	200° C 392° F	AFT-100	-	0,5 HP 0,37 Kw
--------------	-----------------	------------------	---------	---	-------------------

### ARCA-100/10PB-SB

100 mm 4"	10 mt 32 ft	200° C 392° F	AFT-100	-	0,5 HP 0,37 Kw
--------------	----------------	------------------	---------	---	-------------------

### ARCA-75/13PB-COMP

75 mm 3"	13 mt 43 ft	200° C 392° F	AFT-75	BGT-75/140	0,5 HP 0,37 Kw
-------------	----------------	------------------	--------	------------	-------------------

### ARCA-100/7PB-COMP

100 mm 4"	7,5 mt 25 ft	200° C 392° F	AFT-100	BGT-100/140	0,5 HP 0,37 Kw
--------------	-----------------	------------------	---------	-------------	-------------------

### ARCA-100/10PB-COMP

100 mm 4"	10 mt 32 ft	200° C 392° F	AFT-100	BGT-100/140	0,5 HP 0,37 Kw
--------------	----------------	------------------	---------	-------------	-------------------



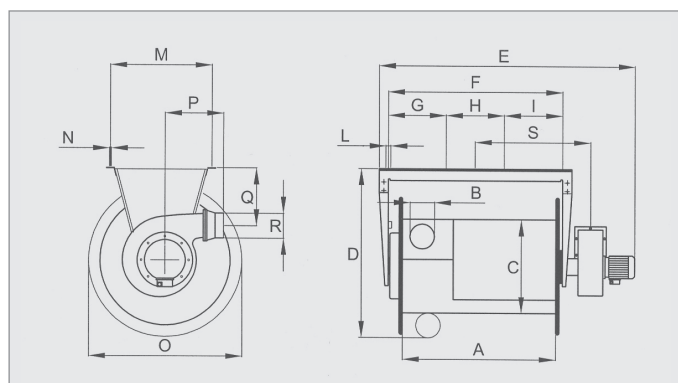
Arrotolatore a molla completo di elettroaspiratore accoppiato per aspirazione gas di scarico di autoveicoli di media e grande cilindrata. Adatto all'installazione a soffitto e a parete.

Spring driver hose reel with fan suitable for exhaust extraction from cars and vans. Suitable to be wall or ceiling mounted.

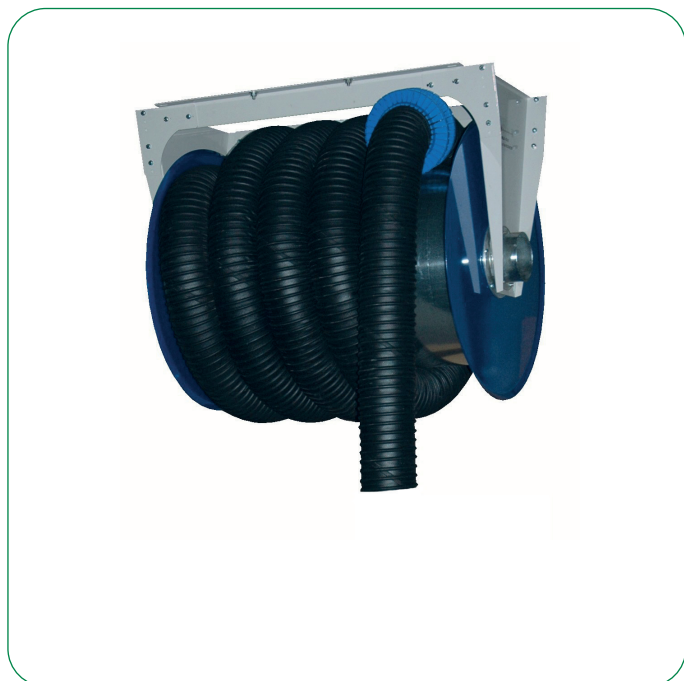
Enrouleur à ressort complet avec ventilateur dédié à l'aspiration des gaz d'échappement des véhicules légers. Peut être monté au mur et au plafond.


Schlauchaufroller mit Federantrieb komplett mit Schlauch und Trichter und mit Ventilator für die Abgasabsaugung von PKW's. Geeignet für Wand- oder Deckenmontage.


Enrollador completo, con aspirador. Para la aspiración de gases de escape de turismos de media o gran cilindrada. Puede ser montado en techo o pared.



Mod	A (mm)	B Ø (mm)	C Ø (mm)	D (mm)	E (mm)	F Ø (mm)	G (mm)	H (mm)	I (mm)	L Ø (mm)	M Ø (mm)	N (mm)	O Ø (mm)	P (mm)	Q (mm)	R Ø (mm)	S (mm)	Kg
ARCA-75/13	850	75	350	631	1370	914	305	304	305	30	307	12	540	280	285	150	625	50
ARCA-100/7	850	100	350	676	1370	914	305	304	305	30	311	12	580	280	285	150	625	50
ARCA-100/10	850	100	350	676	1370	914	305	304	305	30	311	12	580	280	285	150	625	63




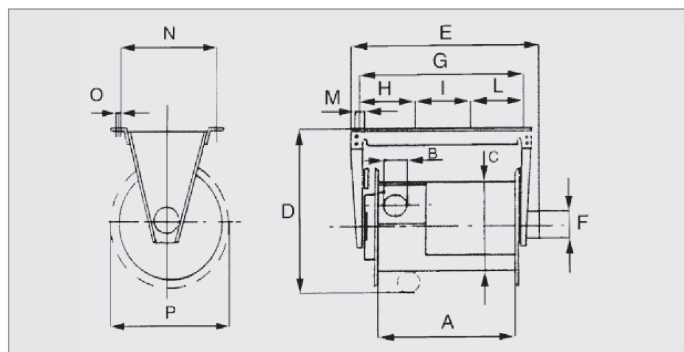
 Arrotolatore a molla per aspirazione gas di scarico di autoveicoli di grande cilindrata e veicoli industriali. Adatto all'installazione a soffitto e a parete.

 Spring driver hose reel suitable for exhaust extraction from big vehicles and trucks. Suitable to be wall or ceiling mounted.

 Enrouleur à ressort sans ventilateur dédié à l'aspiration des gaz d'échappement sur des véhicules poids lourds. Peut être monté au mur et au plafond.

 Schlauchaufroller mit Federantrieb für die Abgasabsaugung von PKW's und LKW's. Geeignet für Wand- oder Deckenmontage

 Enrollador de manguera. Para la aspiración de gases de escape de grandes turismos, camiones y autobuses, en instalaciones centralizadas. Se puede montar en techo o pared



AC-100/13D				
100 mm - 4"	13 mt - 43 ft	200° C - 392° F	AFT-100	-

AC-125/7.5D				
125 mm - 5"	7,5 mt - 25 ft	200° C - 392° F	AFT-125	-

AC-125/10D				
125 mm - 5"	10 mt - 32 ft	200° C - 392° F	AFT-125	-

AC-125/13D				
125 mm - 5"	13 mt - 43 ft	200° C - 392° F	AFT-125	-

AC-150/7.5D				
150 mm - 6"	7,5 mt - 25 ft	200° C - 392° F	AFT-150	-

AC-150/10D				
150 mm - 6"	10 mt - 32 ft	200° C - 392° F	AFT-150	-

AC-100/13-COMP				
100 mm - 4"	13 mt - 43 ft	200° C - 392° F	AFT-100	BGT-100/140

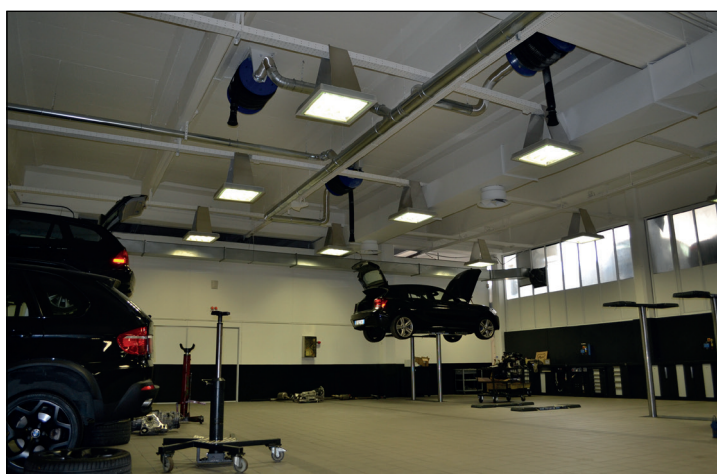
AC-125/ 7.5-COMP				
125 mm - 5"	7,5 mt - 25 ft	200° C - 392° F	AFT-125	BG-125/200

AC-125/10-COMP				
125 mm - 5"	10 mt - 32 ft	200° C - 392° F	AFT-125	BG-125/200

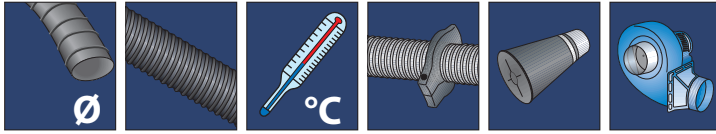
AC-125/13-COMP				
125 mm - 5"	13 mt - 43 ft	200° C - 392° F	AFT-125	BG-125/200

AC-150/7.5-COMP				
150 mm - 6"	7,5 mt - 25 ft	200° C - 392° F	AFT-150	BG-150/200

AC-150/10-COMP				
150 mm - 6"	10 mt - 32 ft	200° C - 392° F	AFT-150	BG-150/200



Mod	A (mm)	B Ø (mm)	C Ø (mm)	D (mm)	E (mm)	F Ø (mm)	G (mm)	H (mm)	I (mm)	L Ø (mm)	M Ø (mm)	N (mm)	O Ø (mm)	P Ø (mm)	Kg
AC-100/13	960	100	450	740	1170	150	1096	365	366	365	40	432	12	670	55
AC-125/7	720	125	450	795	930	150	856	285	286	285	40	444	12	730	45
AC-125/10	720	125	450	795	930	150	856	285	286	285	40	444	12	730	59
AC-125/13	960	125	450	795	1170	150	1096	365	366	365	40	444	12	730	61
AC-150/10	960	150	450	845	1170	150	1096	365	366	365	40	455	12	780	55



ACA-100/13-SB					
100 mm - 4"	13 mt - 43 ft	200° C - 392° F	AFT-100	-	0,5 HP - 0,37 Kw

ACA-125/7.5-SB					
125 mm - 5"	7,5 mt - 25 ft	200° C - 392° F	AFT-125	-	1 HP - 0,75 Kw

ACA-125/10-SB					
125 mm - 5"	10 mt - 32 ft	200° C - 392° F	AFT-125	-	1 HP - 0,75 Kw

ACA-125/13-SB					
125 mm - 5"	13 mt - 43 ft	200° C - 392° F	AFT-125	-	1 HP - 0,75 Kw

ACA-150/7.5-SB					
150 mm - 6"	7,5 mt - 25 ft	200° C - 392° F	AFT-150	-	1 HP - 0,75 Kw

ACA-150/10-SB					
150 mm - 6"	10 mt - 32 ft	200° C - 392° F	AFT-150	-	1 HP - 0,75 Kw

ACA-100/13-COMP					
100 mm - 4"	13 mt - 43 ft	200° C - 392° F	AFT-100	BGT-100/140	0,5 HP - 0,37 Kw

ACA-125/7.5-COMP					
125 mm - 5"	7,5 mt - 25 ft	200° C - 392° F	AFT-125	BG-125/200	1 HP - 0,75 Kw

ACA-125/10-COMP					
125 mm - 5"	10 mt - 32 ft	200° C - 392° F	AFT-125	BG-125/200	1 HP - 0,75 Kw

ACA-125/13-COMP					
125 mm - 5"	13 mt - 43 ft	200° C - 392° F	AFT-125	BG-125/200	1 HP - 0,75 Kw

ACA-150/7.5-COMP					
150 mm - 6"	7,5 mt - 25 ft	200° C - 392° F	AFT-150	BG-150/200	1 HP - 0,75 Kw

ACA-150/10-COMP					
150 mm - 6"	10 mt - 32 ft	200° C - 392° F	AFT-150	BG-150/200	1 HP - 0,75 Kw



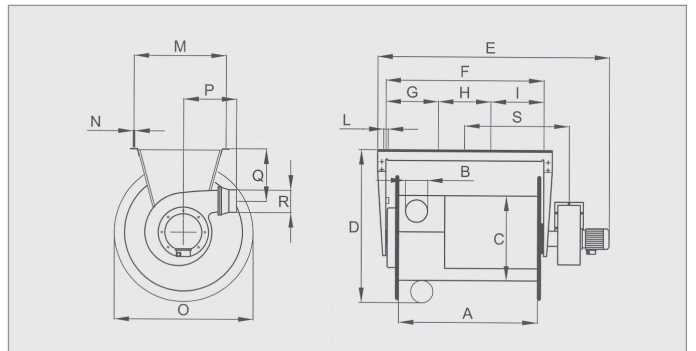
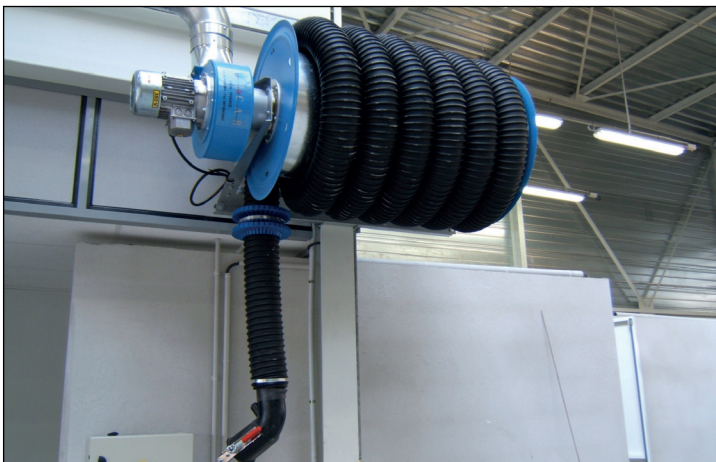
Arrotolatore a molla con ventilatore per aspirazione gas di scarico di autoveicoli di grande cilindrata e veicoli industriali. Adatto all'installazione a soffitto e a parete.

Spring driver hose reel with fan suitable for exhaust extraction from big vehicles and trucks. Suitable to be wall or ceiling mounted.

Enrouleur à ressort avec ventilateur dédié à l'aspiration des gaz d'échappement sur des véhicules poids lourds. Peut être monté au mur et au plafond.

Schlauchaufroller mit Federantrieb und komplett mit Ventilator für die Abgasabsaugung von PKW's und LKW's. Geeignet für Wand- oder Deckenmontage.

Enrollador de manguera, con aspirador. Para la aspiración de gases de escape de grandes turismos, camiones y autobuses, en instalaciones centralizadas. Se puede montar en techo o pared.





Mod	A (mm)	B Ø (mm)	C Ø (mm)	D (mm)	E (mm)	F Ø (mm)	G (mm)	H (mm)	I (mm)	L Ø (mm)	M Ø (mm)	N (mm)	O Ø (mm)	P (mm)	Q (mm)	R Ø (mm)	S (mm)	Kg	HP
ACA-100/13	960	100	450	740	1565	1096	365	366	365	40	432	12	670	280	300	150	725	67	0,5
ACA-125/7	720	125	450	795	1165	856	285	286	285	40	444	12	730	300	325	180	615	57	1
ACA-125/10	720	125	450	795	1360	856	285	286	285	40	444	12	730	300	325	180	615	79	1
ACA-125/13	960	125	450	795	1600	1096	365	366	365	40	444	12	730	300	325	180	735	81	1
ACA-150/10	960	150	450	845	1600	1096	365	366	365	40	455	12	780	300	350	180	735	75	1




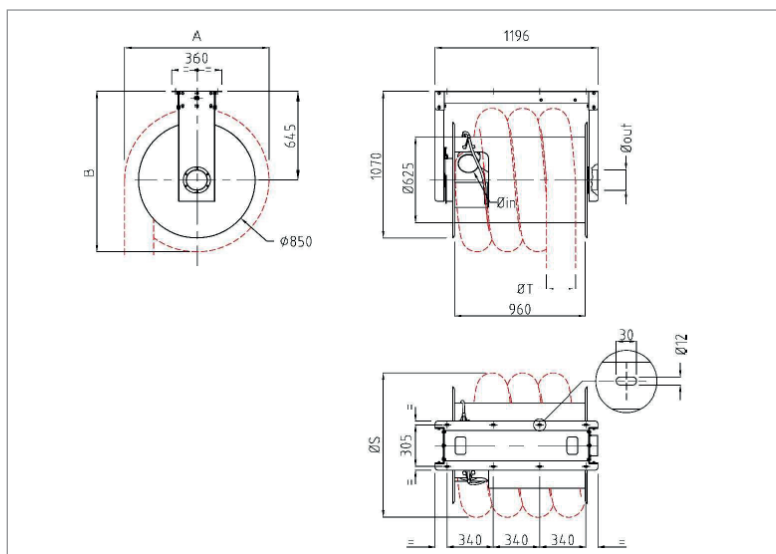
 Arrotolatore a molla di grandi dimensioni per aspirazione gas di scarico di autoveicoli di grande cilindrata e veicoli industriali. Adatto all'installazione a soffitto e a parete.

 King size spring driver hose reel suitable for exhaust extraction from big vehicles and trucks. Suitable to be wall or ceiling mounted.

 Enrouleur à ressort de grandes dimensions sans ventilateur dédié à l'aspiration des gaz d'échappement sur des véhicule poids lourds. Peut être monté au mur ou au plafond.

 Schlauchaufroller mit Federantrieb für die Abgasabsaugung von LKW's und Baufahrzeuge. Geeignet für Wand- oder Deckenmontage.

 Enrollador de manguera de grandes dimensiones. Para la aspiración de gases de escape de camiones y vehículos pesados, en instalaciones centralizadas. Se puede montar en techo o pared.



AC-MAXI-125/15D				
125 mm - 5"	15 mt - 50 ft	200° C - 392° F	AFT-125	-

AC-MAXI-125/17D				
125 mm - 5"	17 mt - 56 ft	200° C - 392° F	AFT-125	-

AC-MAXI-150/13D				
150 mm - 6"	13 mt - 43 ft	200° C - 392° F	AFT-150	-

AC-MAXI-200/10D				
200 mm - 8"	10 mt - 32 ft	200° C - 392° F	AFT-200	-

AC-MAXI-125/15-COMP				
125 mm - 5"	15 mt - 50 ft	200° C - 392° F	AFT-125	BG-125/200

AC-MAXI-125/17-COMP				
125 mm - 5"	17 mt - 56 ft	200° C - 392° F	AFT-125	BG-125/200

AC-MAXI-150/13-COMP				
150 mm - 6"	13 mt - 43 ft	200° C - 392° F	AFT-150	BG-150/200

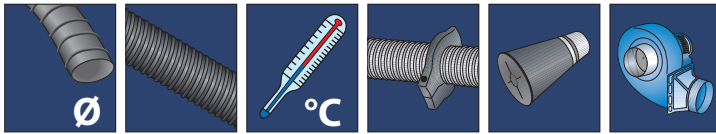
AC-MAXI-200/10-COMP				
200 mm - 8"	10 mt - 32 ft	200° C - 392° F	AFT-200	BG-200/200



Mod	A (mm)	B (mm)	S Ø (mm)	T Ø (mm)	IN Ø (mm)	OUT Ø (mm)	Kg*	Kg tot**
AC-MAXI-125/15	907	1098.5	907	141	125	150	75	98
AC-MAXI-125/17	907	1098.5	907	141	125	150	75	100
AC-MAXI-150/13	957	1123.5	907	166	150	150	75.5	99
AC-MAXI 200/10	1053	1171.5	1053	214	200	200	76	101

\*Peso relativo all'arrotolatore SENZA tubazione flessibile e bocchetta - Weight of the retractor WITHOUT hose and nozzle - Poids de l'enrouleur SANS tuyau ni buse - Gewicht des Aufrollers OHNE Schlauch und Düse - El peso del retractor SIN manguera ni boquilla.

\*\*Peso relativo all'arrotolatore in versione "COMP" - Weight of the reel in "COMP" version - Poids de la bobine en version "COMP" - Gewicht der Spule in "COMP"-Version - El peso del carrete en la versión "COMP".



ACA-MAXI-125/15-SB					
125 mm - 5"	15 mt - 50 ft	200° C - 392° F	AFT-125	-	1,5 HP - 1,1 Kw

ACA-MAXI-125/17-SB					
125 mm - 5"	17 mt - 56 ft	200° C - 392° F	AFT-125	-	1,5 HP - 1,1 Kw

ACA-MAXI-150/13-SB					
150 mm - 6"	13 mt - 43 ft	200° C - 392° F	AFT-150	-	1,5 HP - 1,1 Kw

ACA-MAXI-200/10-SB					
200 mm - 8"	10 mt - 32 ft	200° C - 392° F	AFT 200	-	1,5 HP - 1,1 Kw

ACA-MAXI-125/15-COMP					
125 mm - 5"	15 mt - 50 ft	200° C - 392° F	AFT-125	BG-125/200	1,5 HP - 1,1 Kw

ACA-MAXI-125/17-COMP					
125 mm - 5"	17 mt - 56 ft	200° C - 392° F	AFT-125	BG-125/200	1,5 HP - 1,1 Kw

ACA-MAXI-150/13-COMP					
150 mm - 6"	13 mt - 43 ft	200° C - 392° F	AFT-150	BG-150/200	1,5 HP - 1,1 Kw

ACA-MAXI-200/10-COMP					
200 mm - 8"	10 mt - 32 ft	200° C - 392° F	AFT-200	BG-200/200	1,5 HP - 1,1 Kw



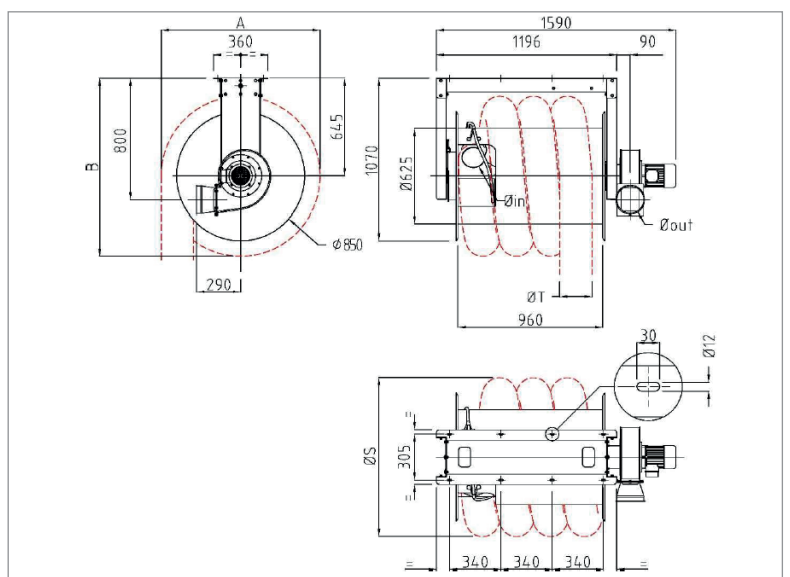
Arrotolatore a molla completo di elettroaspiratore accoppiato per aspirazione gas di scarico di veicoli di grande cilindrata e veicoli industriali. Adatto all'installazione a soffitto e a parete.

King size spring driver hose reel with fan suitable for exhaust extraction from big vehicles and trucks. Suitable to be wall or ceiling mounted.

Enrouleur à ressort de grandes dimensions avec ventilateur dédié à l'aspiration des gaz d'échappement sur des véhicules poids lourds. Peut être monté au mur ou au plafond.

Schlauchaufroller mit Federantrieb und komplett mit Ventilator für die Abgasabsaugung von LKW's und Baufahrzeuge. Geeignet für Wand- oder Deckenmontage

Enrollador de manguera de grandes dimensiones, con aspirador. Para la aspiración de gases de escape de camiones y vehículos pesados, en instalaciones centralizadas. Se puede montar en techo o pared.

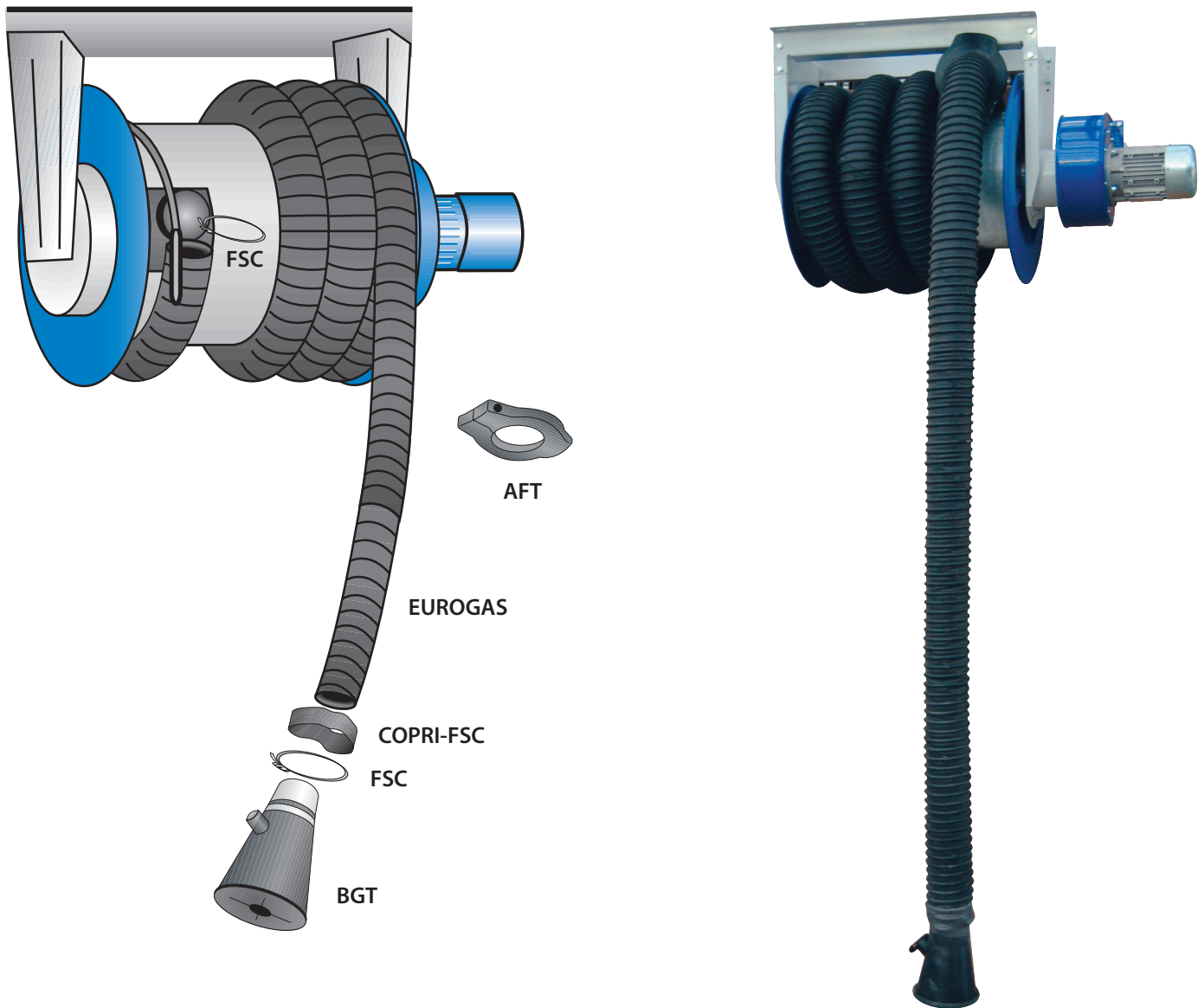


Mod	A (mm)	B (mm)	S Ø (mm)	T Ø (mm)	IN Ø (mm)	OUT Ø (mm)	Fan	Kw - Hp	Kg*	Kg tot**
AC-MAXI-125/15	907	1098.5	907	141	125	180	AL-150	1.1/1.5	93	116
AC-MAXI-125/17	907	1098.5	907	141	125	180	AL-150	1.1/1.5	93	118
AC-MAXI-150/13	957	1123.5	957	166	150	180	AL-150	1.1/1.5	93.5	117
AC-MAXI 200/10	1053	1171.5	1053	214	200	180	AL-150	1.1/1.5	94	119

\*Peso relativo all'arrotolatore SENZA tubazione flessibile e bocchetta - Weight of the retractor WITHOUT hose and nozzle - Poids de l'enrouleur SANS tuyau ni buse - Gewicht des Aufrollers OHNE Schlauch und Düse - El peso del retractor SIN manguera ni boquilla.

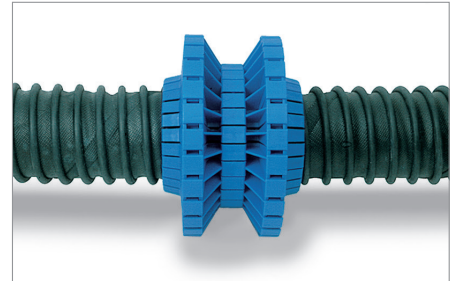
\*\*Peso relativo all'arrotolatore in versione "COMP" - Weight of the reel in "COMP" version - Poids de la bobine en version "COMP" - Gewicht der Spule in "COMP"-Version - El peso del carrete en la versión "COMP".





APPLICATION RESUME										
AR	✓	✓			✓		✓	✓		
ARA	✓	✓				✓			✓	
ARC		✓	✓		✓		✓	✓		
ARCA		✓	✓			✓			✓	
AC			✓	✓	✓		✓	✓		
ACA			✓	✓		✓			✓	
AC-MAXI			✓	✓	✓		✓	✓		
ACA-MAXI			✓	✓		✓			✓	

## AFT



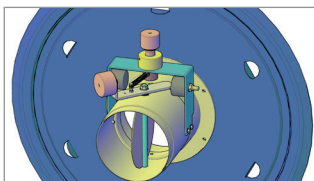
AFT-75	Ø 75 mm	Ø 3"
AFT-100	Ø 100 mm	Ø 4"
AFT-125	Ø 125 mm	Ø 5"
AFT-150	Ø 150 mm	Ø 6"

AFT-200	Ø 200 mm	Ø 8"
---------	----------	------

Per tubazioni, fsc, copri fsc, bocchette vedi pg. 42 - For pipes, fsc, fsc covers, vents see pg. 42 - Pour les tuyaux, FSC, couvertures FSC, événements voir p. 42 - Bei Röhren, FSC, FSC Abdeckungen, Lüfter siehe Seite. 42 - Paratuberías, fsc, cubiertas fsc, respiraderos ver pg. 42.

# OPTIONAL

## SERR

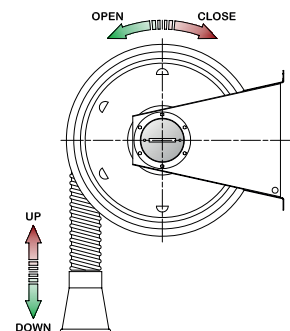


AR75-SERR

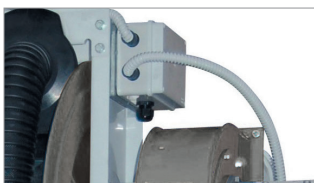
AR100-SERR

AC-SERR (AC-AM-MAXI)

Serranda automatica per arrotolatori - Automatic closing valve for reels  
- Clapet automatique pour enrouleur - Automatische absperkklappe für aufrollen - Tapa de cierre automática de la aspiración para los enrolladores.



## MICRO-CTRL



Microinterruttore con quadro elettrico per partenza e arresto automatico del ventilatore accoppiato - Microswitch electrical panel for starting and stopping automatic fan coupled  
- Panneau électrique Microswitch pour démarrer et arrêter automatique du ventilateur couplé - Mikroschalttafel zum Starten und Stoppen automatische Lüfter gekoppelt  
- Cuadro eléctrico Microinterruptor para arrancar y parar el ventilador automático acoplado.

## MICRO-START



Microinterruttore per partenza e arresto automatico del ventilatore centralizzato (prevedere QE-AC) - Microswitch for starting and stopping automatic fan centralized (predict QE-AC)  
- Microswitch pour démarrer et arrêter ventilateur automatique centralisé (prévoir QE-AC) - Mikroschalter zum Ein- und Ausschalten automatische Lüfter zentralisiert (vorher QE-AC) - Microswitch para arrancar y parar el ventilador automático centralizado (predecir QE-AC).

QE-AC vedi pg. 102  
QE-AC/RX see pg. 102  
QE-AC voir p. 102  
QE-AC siehe seite. 102  
QE-AC ver pg. 102

## MICRO-TX

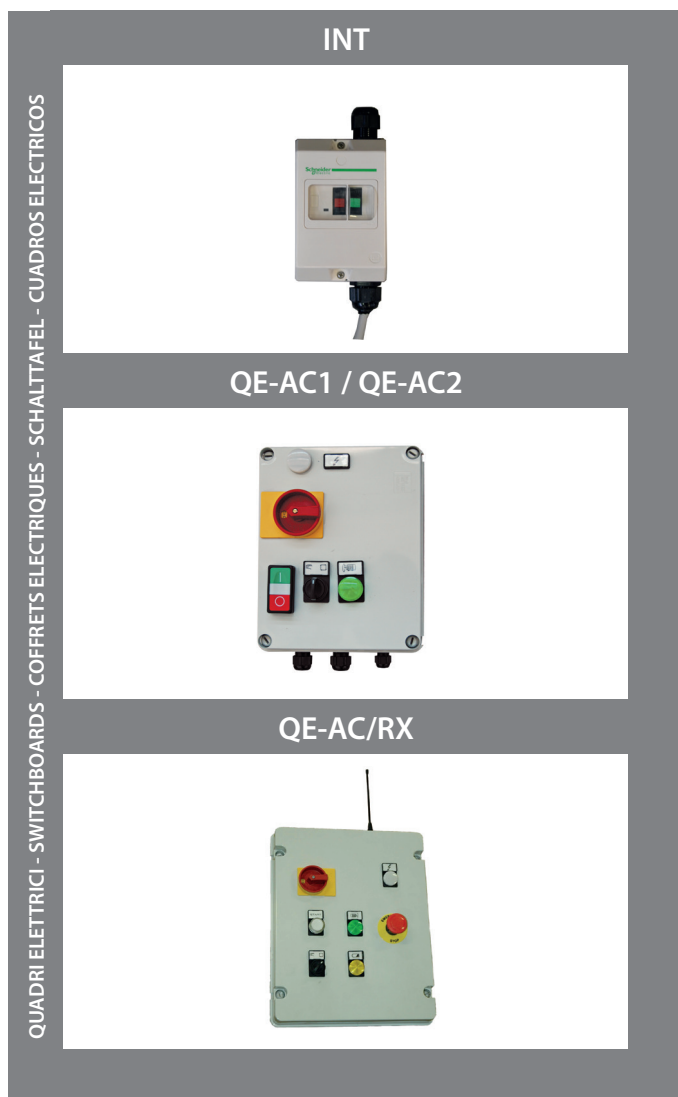
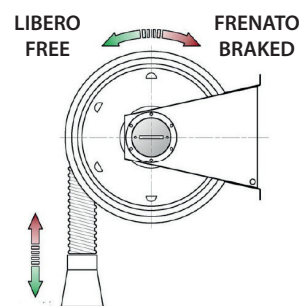


Microswitch di partenza automatica dell'aspiratore con comando via radio (senza fili). Da accoppiare al quadro elettrico QE-AC/RX - Microswitch for wireless automatic start and stop of the fan via radio frequency. to be combined with main switchboard QE-AC/RX - Système de démarrage automatique du ventilateur en radiofréquence (sans cables). A proposer avec le coffret QE-AC/RX - Automatisch Einschaltungssystem per Fernfunk (Kabellos). Zu verbinden mit Steuerung modell QE-AC/RX - Sistema de arranque automatico del aspirador por radio-frecuencia (sin cables). A conectar con el cuadro QE-AC/RX.

QE-AC/RX vedi pg. 89  
QE-AC/RX see pg. 89  
QE-AC/RX voir p. 89  
QE-AC/RX siehe seite. 89  
QE-AC/RX ver pg. 89

## AC-FD / AR-FD

Freno dinamico di rallentamento risalita tubo - Dynamic brake deceleration lift tube - Frein dynamique tube de décelération de levage - Dynamische Bremsverzögerung Hubschlauch - Freno dinámico tubo elevador desaceleración.



Per informazioni sugli interruttori e i quadri vedi pg. 102  
 For information on switches and managers see pg. 102  
 Pour plus d'informations sur commutateurs et les gestionnaires voir p. 102  
 Informationen zu Schalter und Manager siehe seite. 102  
 Para obtener información sobre los interruptores y gerentes ver pg. 102

ESEMPIO IMPIANTO CON MICRO-START - EXAMPLE SYSTEM WITH MICRO-START - EXEMPLE DE SYSTÈME DE MICRO-START - BEISPIEL-SYSTEM MIT MICRO-START - SISTEMA DE EJEMPLO CON MICRO-START

