

the toolmaker
GOVONI[®]

...just *blue*, just perfect!

CE

3.5 kW

APPLICAZIONE



**INDUTTORE DI CALORE -
"LITE"**



THE**TOOL**MAKER.COM



GO CODE **1474**
1 con 1 pz. **kg** 8 kg

...just *blue*, just perfect!



INDUTTORE DI CALORE 3.5kW - "LITE"

- Il riscaldamento ad induzione è un metodo senza contatto che può essere usato per riscaldare i metalli. Il riscaldatore ad induzione crea un campo magnetico alternato che genera correnti indotte all'interno del materiale. Sono queste correnti indotte che generano calore.
- L'assenza di fiamme libere rende il lavoro più semplice, garantendo allo stesso tempo sicurezza e risparmio economico.
- Permette di lavorare anche vicino a parti sensibili al calore.

Gli induttori di calore sono ideali per un'ampia gamma di applicazioni come:

- Sbloccaggio di bulloni/dadi
- Sbloccaggio e sostituzione di perni o cuscinetti
- Rimozione di sospensioni, ammortizzatori e marmitte
- Piegatura
- Raddrizzatura alberi motore

VANTAGGI

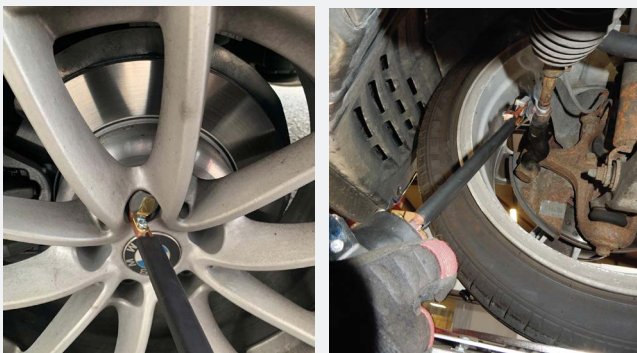
DIMENSIONI COMPATTE

IMPOSTAZIONE DEL LIVELLO DI POTENZA (KW)

KEYBOARD

CAVO INDUTTORE 2 M

PRONTE ALL'USO CON PUNTALE



Dati tecnici

Potenza di ingresso 3,5 KW-16 A, connessione elettrica IEC60309

Voltaggio 230V/1PH - 50/60

Livello di frequenza 15-30 khz

Ciclo di lavoro 5 min (± 5% temperatura ambiente a massima potenza)

2 m di cavo elettrico

Grado di protezione IP23

Fusibili di protezione

Capacità tanica 1 lt con sistema di raffreddamento a liquido

Scambiatore di calore idraulico con ventola